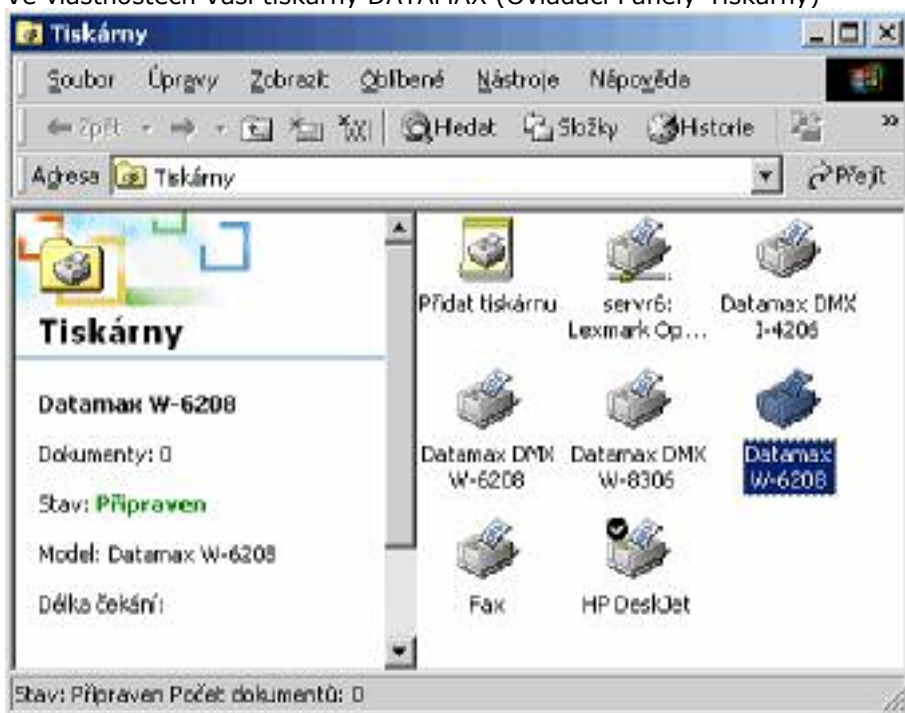


**TISK ČÁROVÝCH KÓDŮ NA TISKÁRNÁCH  
DATAMAX POMOCÍ TISKOVÉHO OVLADAČE  
PRO MS WINDOWS  
95/98/NT/ME/2000/XP.**

© 2001-2004 IKOS Liberec, s.r.o.  
<http://www.ikos.cz>

## KONFIGURACE TISKOVÉHO OVLADAČE

- Zkontrolujte, zda máte nainstalovaný ovladač pro Vaši tiskárnu DATAMAX; případně jej nainstalujte.
- Pokud je instalováno více ovladačů tiskáren, vyberte si požadovaný model.
- Ve vlastnostech Vaší tiskárny DATAMAX (Ovládací Panely-Tiskárny)



vyberte záložku **Bar Fonts**



a přidejte nový font tlačítkem **New**.

**Edit Bar Code Font** [X]

Font  
Font Name:   Display as Bar Font  
 Approximate Actual Width

Bar Code Options  
Symbology:  [v]  
Dimension:  [v] Orientation:  [v]  
Human Readable:  [v] Ratio:  [v]

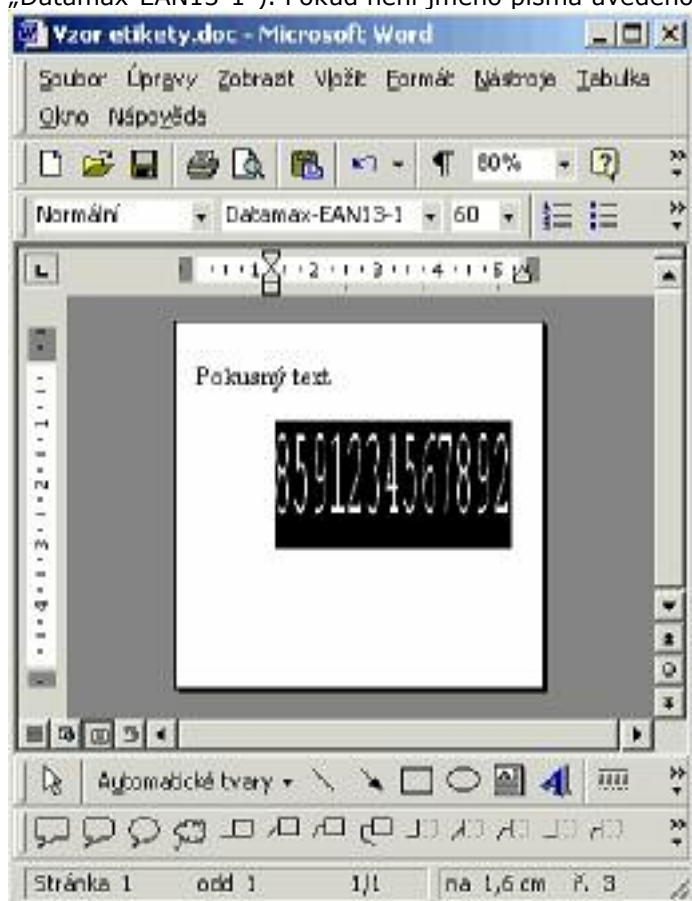
Symbology Specific Options  
 Check Digit  
Guard Bar Height:   
Supplemental:  [v]

OK Cancel Help

- Do položky **Font Name** zadejte jméno písma (zde např. EAN13-1), v seznamu čárových kódů (**Symbology**) si vyberte požadovaný typ čárového kódu (zde EAN/JAN 13). Hodnota **X-dimension** udává šířku nejslabší čáry, v poli **Orientation** je možné zvolit otočení čárového kódu.
- Po uložení tlačítkem **OK** je možné přidat další „písma-čárové kódy“, nebo začít s návrhem etikety.

## NÁVRH POMOCÍ EDITORU MS WORD™

- nastavte velikost stránky, odpovídající rozměrům etikety
- Vložte požadované texty a hodnotu pro čárový kód
- Hodnotu pro čárový kód označte a nastavte pro vybraný text písmo se jménem podle položky **Font Name**. Před jménem musí být uvedeno ještě **Datamax-** (zde např. „Datamax-EAN13-1“). Pokud není jméno písma uvedeno v seznamu, запиšte jej.



- Nyní je možné etiketu vytisknout.
- Výška čarového kódu je ovlivňována velikostí písma pro čárový kód (na předchozím obrázku je to hodnota 60).
- Pokud není po prvním vytištění etikety vytištěn čárový kód, označte znovu požadovaný text a ještě jednou vyberte ze seznamu písmo pro čárový kód (zde „Datamax-EAN13-1“)
- U čárových kódů EAN 13 musí být zadáno 13 číslic, pokud neznáte poslední třináctou číslici (kontrolní součet), zadejte na 13. pozici libovolnou cifru. Tiskárna si správné číslo vypočte.
- Při změně hodnoty pro čárový kód nejprve označte celé pole a napište celý kód znovu. Při pouhé opravě části textu mohou být vytištěny nesprávné znaky.